



คู่มือและขั้นตอนการชำระภาษีป้าย

จัดทำโดย

งานจัดเก็บรายได้ กองคลัง เทศบาลตำบล
แม่ตึน อำเภอลี้ จังหวัดลำพูน

ภาษีป้าย

ภาษีป้าย หมายถึง ภาษีที่จัดเก็บจากป้ายแสดงชื่อ ยี่ห้อ หรือเครื่องหมายที่ใช้ในการประกอบการค้า หรือประกอบกิจการอื่นเพื่อหารายได้ หรือโฆษณาการค้า หรือกิจการอื่นเพื่อหารายได้ไม่ว่าจะแสดงหรือโฆษณาไว้ที่ วัตถุใด ๆ ด้วยอักษรภาพหรือเครื่องหมายที่เขียนแกะสลัก จารึกหรือทำให้ปรากฏด้วยวิธีอื่น

ผู้มีหน้าที่เสียภาษีป้าย คือ เจ้าของป้าย หรือผู้ครอบครองป้ายในกรณีไม่มีผู้อื่นยื่นแบบแสดงรายการ ภาษีป้าย หรือเมื่อพนักงานเจ้าหน้าที่ไม่อาจหาตัวเจ้าของป้ายนั้นได้ ให้ถือว่าผู้ครอบครองป้ายนั้นเป็นผู้มีหน้าที่ เสียภาษีป้ายนั้นได้ ให้ถือว่าผู้ครอบครองป้ายนั้นเป็นผู้มีหน้าที่เสียภาษีป้าย ถ้าไม่อาจหาตัวผู้ครอบครองป้ายนั้นได้ ให้ถือว่าเจ้าของหรือ ผู้ครอบครองอาคาร หรือที่ดินป้ายนั้นติดตั้ง หรือแสดงอยู่เป็นผู้มีหน้าที่เสียภาษีป้ายตามลำดับ

อัตราภาษีป้าย

๑. ป้ายที่มีอักษรไทยล้วน คิดภาษี ๕๐๐ ตร.ซม. ต่อ ๓ บาท
๒. ป้ายที่มีอักษรไทยปนกับอักษรต่างประเทศหรือปนกับภาพ และหรือเครื่องหมาย คิดภาษี ๕๐๐ ตร.ซม. ต่อ ๒๐ บาท
๓. (ก) ป้ายที่ไม่มีอักษรไทย ไม่ว่าจะมิภาพและหรือเครื่องหมายใด ๆ
(ข) ป้ายที่มีอักษรไทยทั้งหมด หรือบางส่วนอยู่ใต้และหรืออยู่ต่ำกว่าอักษรต่างประเทศ คิดภาษี ๕๐๐ ตร.ซม. ต่อ ๔๐ บาท

ป้ายเมื่อคำนวณพื้นที่จำนวนเงินภาษีไม่ถึงป้ายละ ๒๐๐ ให้เสียภาษีป้ายละ ๒๐๐ บาท

เอกสารหลักฐานที่นำมาใช้ในการติดต่อ

๑. สำเนาทะเบียนบ้าน บัตรประจำตัวประชาชน
๒. สำเนาหนังสือรับรองสำนักทะเบียนหุ้นส่วนบริษัท
๓. รายละเอียดเกี่ยวกับป้าย ทั้งลักษณะข้อความ ภาพขนาดรูปร่าง และรูปตัวของป้าย (ถ้ามี)
๔. สถานที่ติดตั้งหรือแสดงป้าย
๕. หนังสือมอบอำนาจพร้อมติดอากร (กรณีมอบอำนาจ)

กำหนดเวลายื่นแบบแสดงรายการเพื่อเสียภาษีป้าย

- เจ้าของป้ายยื่นแบบแสดงรายการภาษีป้าย (ภ.ป.๑) ภายในเดือนมีนาคมของทุกปี
- ในกรณีที่ติดตั้งหรือแสดงป้ายภายหลังเดือนมีนาคมหรือติดตั้งหรือแสดงป้ายใหม่แทนป้ายเดิม หรือเปลี่ยนแปลงแก้ไขป้ายอันเป็นเหตุให้ต้องเสียภาษีป้ายเพิ่มขึ้น ให้เจ้าของป้ายยื่นแบบแสดงรายการภาษีป้ายภายใน ๑๕ วัน นับแต่วันติดตั้งหรือแสดงป้าย หรือนับแต่วันเปลี่ยนแปลงแก้ไขแล้วแต่กรณี

การชำระภาษี

- ให้เจ้าของป้ายชำระภาษีป้ายภายใน ๑๕ วัน นับแต่วันที่ได้รับแจ้งการประเมิน
- ป้ายที่เริ่มติดตั้ง หรือแสดงในปีแรกให้เสียภาษีป้าย ตั้งแต่วันที่ติดตั้ง จนถึงงวดสุดท้ายของปี (คิดภาษีป้าย เป็นรายงวด งวดละ ๓ เดือน)

งวด ๑ มกราคม - มีนาคม	= ๑๐๐ %
งวด ๒ เมษายน - มิถุนายน	= ๗๕ %
งวด ๓ กรกฎาคม - กันยายน	= ๕๐ %
งวด ๔ ตุลาคม - ธันวาคม	= ๒๕ %

๓. ขั้นตอนการเสียภาษีป้าย ป้ายใหม่

๓.๑ เอกสารที่ต้องใช้ในการติดต่อ

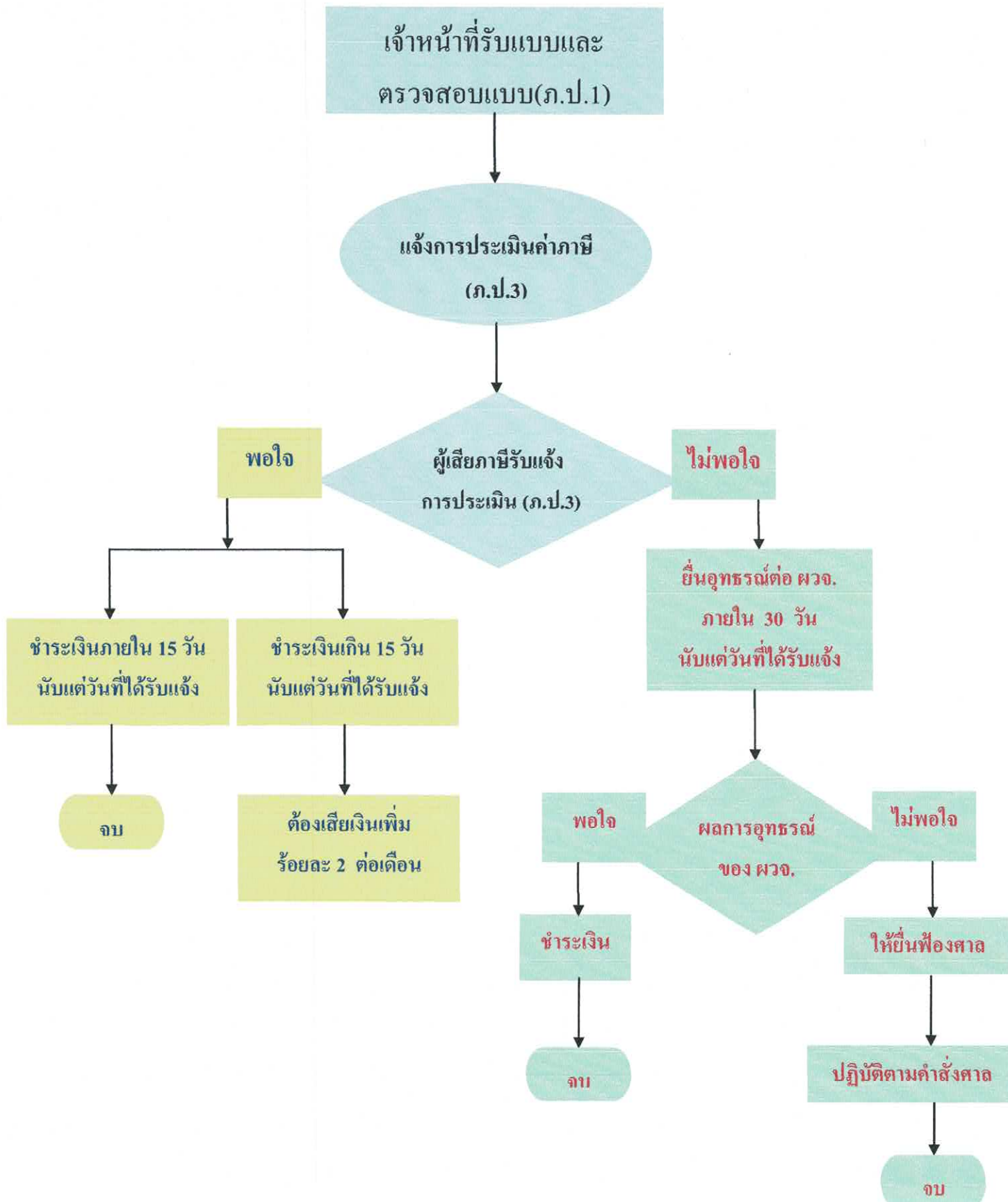
- สำเนาบัตรประจำตัวประชาชน
- สำเนาทะเบียนบ้าน
- ทะเบียนพาณิชย์ หรือหนังสือรับรองการจดทะเบียน
- แผนที่ตั้งพอสังเขป
- หนังสือมอบอำนาจ (กรณีไม่สามารถมาติดต่อด้วยตนเอง)

๓.๒ ขั้นตอนการให้บริการ

- ยื่นแบบประเมินภาษี
- ตรวจสอบ
- ขอเอกสารหลักฐานเพิ่มเติม ออกสำรวจตรวจสอบป้าย
- คำนวณค่าภาษี แจ้งให้ผู้ยื่นเสียภาษีทราบ
- ออกใบเสร็จรับเงิน

ขั้นตอนการชำระภาษีป้าย

ผู้เสียภาษียื่นแบบ ภายในวันที่ ๒ มกราคม - ๓๑ มีนาคม ของทุกปี



หลักฐานที่ใช้ในการเสียภาษีป้าย

กรณีติดตั้งใหม่

- ใบอนุญาตติดตั้งป้าย, ใบเสร็จรับเงินค่าทำป้าย
- รูปถ่ายป้าย, วัดขนาดความกว้าง x ยาว
- สำเนาทะเบียนบ้าน
- บัตรประจำตัวประชาชน/บัตรข้าราชการ/บัตรพนักงานรัฐวิสาหกิจ
- กรณีเจ้าของป้ายเป็นนิติบุคคลให้มอบหนังสือรับรองสำนักงานทะเบียนส่วนบริษัท, ทะเบียนพาณิชย์ หรือหลักฐานของสรรพากร เช่น ภ.พ. ๐๑, ภ.พ. ๐๙, ภ.พ. ๒๐
- หนังสือมอบอำนาจ (กรณีไม่สามารถยื่นแบบได้ด้วยตนเอง หรือมีติดอากรแสตมป์ตามกฎหมาย)

กรณีภาษีป้าย (ขายเก่า) ที่ยื่นชำระทุกปี

- ให้เจ้าของป้ายยื่นแบบภาษีป้าย (ภ.ป. ๑) พร้อมใบเสร็จรับเงินการเสียภาษีครั้งสุดท้าย
- กรณีเจ้าของป้ายเป็นนิติบุคคล ให้แนบหนังสือรับรองสำนักงานทะเบียนส่วนบริษัท พร้อมกับกรณียกเว้นภาษีป้าย (ภ.ป. ๑) หรือใบเสร็จรับเงินการเสียภาษีครั้งสุดท้าย และ ใบเสร็จรับเงินการเสียภาษีครั้งสุดท้าย (ถ้ามี)

ตัวอย่างการคำนวณ

นายดำ ติดตั้งป้าย ขนาด กว้าง ๑๐๐ เซนติเมตร ยาว ๒๐๐ เซนติเมตร มีข้อความว่า ร้านรำรวย(ช) ติดตั้ง เดือน มีนาคม
วิธีการคำนวณ ขนาดป้าย กว้าง x ยาว (หน่วยเซนติเมตร)
 $100 \times 200 = 20,000$ ตารางเซนติเมตร
 $20,000 \div 500 = 40$ หน่วย
อัตราภาษี ๕ บาท ต่อ ๕๐๐ ตารางเซนติเมตร
 $40 \times 5 = 200$ บาท

ดังนั้น นายดำ ต้องชำระภาษีป้ายในอัตราขั้นต่ำของภาษีป้าย คือ ๒๐๐ บาท



เอกสารแนะนำ

ภาษีป้าย



อัตราภาษี (บท/500 ตร.ซม.)

บัญชีท้าย พ.ร.บ. ฤฎการกรวาง (ด.5) พ.ศ. 2535

พ.ศ. 2563

บัญชีท้าย พ.ร.บ. ฤฎการกรวาง (ด.5) พ.ศ. 2535

ประเภท	อัตรา	ข้อความ
ประเภท 1 ป้ายโฆษณา หรือป้ายอื่น ที่ติดตั้ง บนอาคาร	10	(ก) ข้อความเคลื่อนที่/เปลี่ยนได้ 10 (ข) ข้อความไม่เคลื่อนที่/เปลี่ยนไม่ได้ 5
	3	
ประเภท 2 ป้ายโฆษณา หรือป้ายอื่น ที่ติดตั้ง บนอาคาร หรือป้ายอื่น ที่ติดตั้ง บนอาคาร	100	(ก) ข้อความเคลื่อนที่/เปลี่ยนได้ 52 (ข) ข้อความไม่เคลื่อนที่/เปลี่ยนไม่ได้ 26
	20	
ประเภท 3 ป้ายโฆษณา หรือป้ายอื่น ที่ติดตั้ง บนอาคาร หรือป้ายอื่น ที่ติดตั้ง บนอาคาร	200	(ก) ข้อความเคลื่อนที่/เปลี่ยนได้ 52 (ข) ข้อความไม่เคลื่อนที่/เปลี่ยนไม่ได้ 50
	40	

โดย

กองคลัง เทศบาลตำบลแม่ตื่น

อำเภอเถลิง จังหวัดลำพูน

โทร. ๐๕๓-๐๘๒๓๕

ภาษีป้าย

ป้าย หมายความว่า ป้ายแสดงชื่อ ยี่ห้อ หรือเครื่องหมายที่ใช้ในการประกอบการค้าหรือประกอบกิจการอื่นเพื่อหารายได้หรือโฆษณาการค้า หรือกิจการอื่นเพื่อหารายได้ ไม่ว่าจะได้แสดงหรือโฆษณาไว้ที่วัตถุใด ๆ ด้วยอักษร ภาพ หรือเครื่องหมายที่เขียน แกะสลัก จารึกหรือทำให้ปรากฏด้วยวิธีอื่น

■ ผู้มีหน้าที่เสียภาษีป้าย คือ เจ้าของป้าย แต่ในกรณีที่ปรากฏแก่พนักงานเจ้าหน้าที่ว่าไม่มีผู้อื่นแบบแสดงรายการภาษีป้าย (ภ.ป.๑) สำหรับป้ายใด เมื่อพนักงานเจ้าหน้าที่ออกหาตัวเจ้าของป้ายนั้นได้ ให้ถือว่าผู้ครอบครองป้ายนั้นเป็นผู้มีหน้าที่เสียภาษีป้าย ถ้าไม่อาจหาตัวผู้ครอบครองป้ายนั้นได้ ให้ถือว่าเจ้าของหรือผู้ครอบครองอาคาร หรือสถานที่ หรือที่ดินที่ป้ายนั้นติดตั้งหรือแสดงอยู่เป็นผู้มีหน้าที่เสียภาษีป้าย ตามลำดับ และให้พนักงานเจ้าหน้าที่แจ้งการประเมินภาษีเป็นหนังสือไปยังบุคคลดังกล่าว

■ ให้เจ้าของป้ายมีหน้าที่เสียภาษีป้ายโดยเสียเป็นรายวันป้ายที่เริ่มติดตั้งหรือแสดงไปวันแรกให้เสียภาษีป้ายตั้งแต่วันเริ่มติดตั้งหรือแสดงจนถึงวันสิ้นปี และให้คิดภาษีป้ายเป็นรายงวด งวดละ ๓ เดือนของปี โดยเริ่มเสียภาษีป้ายตั้งแต่วันที่ติดตั้งป้ายจนถึงงวดสุดท้ายของปี

งวดที่ ๑ มกราคม - มีนาคม = ๑๐๐%
งวดที่ ๒ เมษายน - มิถุนายน = ๗๕ %
งวดที่ ๓ กรกฎาคม - กันยายน = ๕๐%
งวดที่ ๔ ตุลาคม - ธันวาคม = ๒๕ %

■ ให้เจ้าของป้ายซึ่งจะต้องเสียภาษีป้าย ยื่นแบบแสดงรายการภาษีป้ายตามแบบและวิธีการที่กระทรวงมหาดไทยกำหนด ภายในเดือนมีนาคมของปี

ในกรณีที่เจ้าของป้ายอยู่นอกประเทศไทย ให้ตัวแทนหรือผู้แทนในประเทศไทยมีหน้าที่ยื่นแบบแสดงรายการภาษีป้ายแทนเจ้าของป้าย

■ เจ้าของป้ายผู้ใด

- (๑) ติดตั้งหรือแสดงป้ายอันต้องเสียภาษีภายหลังเดือนมีนาคม
- (๒) ติดตั้งหรือแสดงป้ายใหม่แทนป้ายเดิมและมีพื้นที่ ข้อความ และเครื่องหมายอย่างเดียวกับป้ายเดิมที่ได้เสียภาษีป้ายแล้ว
- (๓) เปลี่ยนแปลงแก้ไขพื้นที่ป้าย ข้อความ ภาพ หรือเครื่องหมายบางส่วนในป้ายที่ได้เสียภาษีป้ายแล้ว อันเป็นเหตุให้ต้องเสียภาษีป้ายเพิ่มขึ้น

ให้เจ้าของป้ายตาม (๑) (๒) หรือ (๓) ยื่นแบบแสดงรายการภาษีป้ายต่อพนักงานเจ้าหน้าที่ภายใน ๑๕ วัน นับแต่วันที่ติดตั้งหรือแสดงป้าย

หรือนับแต่วันเปลี่ยนแปลง แก้ไขข้อความ ภาพ หรือเครื่องหมายในป้ายเดิม แล้วแต่กรณี

■ ให้เจ้าของป้ายหรือผู้ซึ่งเจ้าของป้ายมอบหมายยื่นแบบแสดงรายการภาษีป้ายต่อพนักงานเจ้าหน้าที่ ณ สถานที่ดังต่อไปนี้

(๑) สำนักงานหรือที่ว่าการของราชการส่วนท้องถิ่นที่ป้ายนั้นติดตั้งหรือแสดงอยู่ในเขตราชการส่วนท้องถิ่นนั้น

(๒) สำนักงานหรือที่ว่าการของราชการส่วนท้องถิ่นซึ่งการจดทะเบียนยานพาหนะได้กระทำในเขตราชการส่วนท้องถิ่นนั้น

(๓) สถานที่อื่นที่ผู้บริหารท้องถิ่นกำหนด โดยประกาศหรือโฆษณา

■ ให้ผู้มีหน้าที่เสียภาษีป้ายชำระภาษีป้ายต่อพนักงานเจ้าหน้าที่ ณ สถานที่ที่ได้ยื่นแบบแสดงรายการภาษีป้ายไว้ หรือ ณ สถานที่อื่นใดที่พนักงานเจ้าหน้าที่กำหนด ทั้งนี้ ภายใน ๑๕ วัน นับแต่วันที่ได้รับแจ้งการประเมิน และให้ถือว่าวันที่ชำระภาษีต่อพนักงานเจ้าหน้าที่เป็นวันชำระภาษีป้าย

การชำระภาษีป้ายจะกระทำโดยวิธีการสงวนมัดหรือมัดแลกเงินของธนาคารที่ส่งจ่ายเงินให้แก่ราชการส่วนท้องถิ่นที่เกี่ยวข้อง ไปยังสถานที่ตามวรรคหนึ่ง โดยส่งทางไปรษณีย์ลงทะเบียนหรือส่งโดยวิธีอื่นตามที่รัฐมนตรีประกาศกำหนดแผนการชำระต่อพนักงานเจ้าหน้าที่ก็ได้ และให้ถือว่าวันที่ได้ทำการส่งดังกล่าวเป็นวันชำระภาษีป้าย

■ ให้ผู้มีหน้าที่เสียภาษีป้ายแสดงหลักฐานการเสียภาษีป้ายไว้ ณ ที่เปิดเผยในสถานที่ประกอบการค้าหรือประกอบกิจการ

■ ให้ผู้มีหน้าที่เสียภาษีป้ายเสียเงินเพิ่มนอกจกเงินที่ต้องเสียภาษีป้ายในกรณีและอัตรา ดังต่อไปนี้

(๑) ไม่ยื่นแบบแสดงรายการภาษีป้ายภายในเวลาที่กำหนด ให้เสียเงินเพิ่มร้อยละ ๑๐ ของจำนวนเงินที่ต้องเสียภาษีป้าย เว้นแต่กรณีที่เจ้าของป้ายได้ยื่นแบบแสดงรายการภาษีป้ายก่อนที่พนักงานเจ้าหน้าที่จะได้นำแจ้งให้ทราบถึงการละเว้นนั้นให้เสียเงินเพิ่มร้อยละ ๕ ของจำนวนเงินที่ต้องเสียภาษีป้าย

(๒) ยื่นแบบแสดงรายการภาษีป้ายโดยไม่ถูกต้อง ทำให้จำนวนเงินที่จะต้องเสียภาษีป้ายลดน้อยลง ให้เสียเงินเพิ่มร้อยละ ๑๐ ของภาษีป้ายที่ประเมินเพิ่มเติม เว้นแต่กรณีที่เจ้าของป้ายได้มาขอแก้ไขแบบแสดงรายการภาษีป้ายให้ถูกต้องก่อนที่พนักงานเจ้าหน้าที่แจ้งการประเมิน

(๓) ไม่ชำระภาษีป้ายภายในเวลาที่กำหนด ให้เสียเงินเพิ่มร้อยละ ๒ ต่อเดือนของจำนวนเงินที่ต้องเสียภาษีป้าย เศษของเดือนให้นับเป็นหนึ่งเดือน ทั้งนี้ ไม่ให้นำเงินเพิ่มตาม (๑) และ (๒) มาคำนวณเป็นเงินเพิ่ม

■ เมื่อปรากฏว่าเจ้าของป้ายมีได้ยื่นแบบแสดงรายการภาษีป้าย หรือยื่นแบบแสดงรายการภาษีป้ายโดยไม่ถูกต้อง ให้พนักงานเจ้าหน้าที่มีอำนาจแจ้งการประเมินย้อนหลังได้ไม่เกิน ๕ ปี นับแต่วันที่พนักงานเจ้าหน้าที่แจ้งการประเมิน

■ ผู้มีหน้าที่เสียภาษีป้ายที่ได้รับการประเมินภาษีป้ายแล้วเห็นว่ามีการประเมินนั้นไม่ถูกต้อง มีสิทธิอุทธรณ์การประเมินต่อผู้บริหารท้องถิ่นหรือผู้ซึ่งผู้บริหารท้องถิ่นมอบหมายได้ภายใน ๓๐ วัน นับแต่วันที่ได้รับแจ้งการประเมิน

บทลงโทษ

■ ผู้ใดที่อยู่แล้วหรือโดยจงใจแจ้งข้อความอันเป็นเท็จให้ถือคำเท็จตอบคำถามด้วยถ้อยคำอันเป็นเท็จ หรือนำพยานหลักฐานเท็จมาแสดงเพื่อหลีกเลี่ยงหรือพยายามหลีกเลี่ยงการเสียภาษีป้าย ต้องระวางโทษจำคุกไม่เกิน ๑ ปี หรือปรับตั้งแต่ ๕,๐๐๐ - ๕๐,๐๐๐ บาท หรือทั้งจำทั้งปรับ

■ ผู้ใดจงใจไม่ยื่นแบบแสดงรายการภาษีป้าย ต้องระวางโทษปรับตั้งแต่ ๕,๐๐๐ - ๕๐,๐๐๐ บาท

บัญชีอัตราภาษีป้าย

ป้ายประเภท ๑

(ก) อักษรไทยล้วน ที่เคลื่อนที่หรือเปลี่ยนข้อความ (ป้ายไฟวิ่ง) อัตรา ๑๐ บาท/๕๐๐ ตร.ซม.

(ข) อักษรไทยล้วน (ป้ายติดตั้งทั่วไป) อัตรา ๕ บาท/ ๕๐๐ ตร.ซม.

ป้ายประเภท ๒

(ก) อักษรไทยร่วมกับภาษาอังกฤษ และبنรูปภาพหรือบนเครื่องหมายอื่นที่เคลื่อนที่หรือเปลี่ยนข้อความ เครื่องหมาย หรือภาพอื่นได้ (ป้ายไฟวิ่ง) อัตรา ๕๒ บาท/๕๐๐ ตร.ซม.

(ข) อักษรไทยร่วมกับภาษาอังกฤษ และبنรูปภาพหรือบนเครื่องหมายอื่น (ป้ายติดตั้งไป) อัตรา ๒๖ บาท/ ๕๐๐ ตร.ซม.

ป้ายประเภท ๓

(ก) ป้ายไม่มีอักษรไทย และป้ายที่มีอักษรไทยบางส่วนหรือทั้งหมดอยู่แต่หรือต่ำกว่าอักษรต่างประเทศ ที่เคลื่อนที่หรือเปลี่ยนข้อความ เครื่องหมาย หรือภาพอื่นได้ (ป้ายไฟวิ่ง) อัตรา ๕๒ บาท/๕๐๐ ตร.ซม.

(ข) ป้ายไม่มีอักษรไทย และป้ายที่มีอักษรไทยบางส่วนหรือทั้งหมดอยู่แต่หรือต่ำกว่าอักษรต่างประเทศ (ป้ายติดตั้งไป) อัตรา ๕๐ บาท/ ๕๐๐ ตร.ซม.

ภาษีป้ายคิดเป็นรายปี อัตราภาษีป้ายขั้นต้น ๒๐๐ บาท